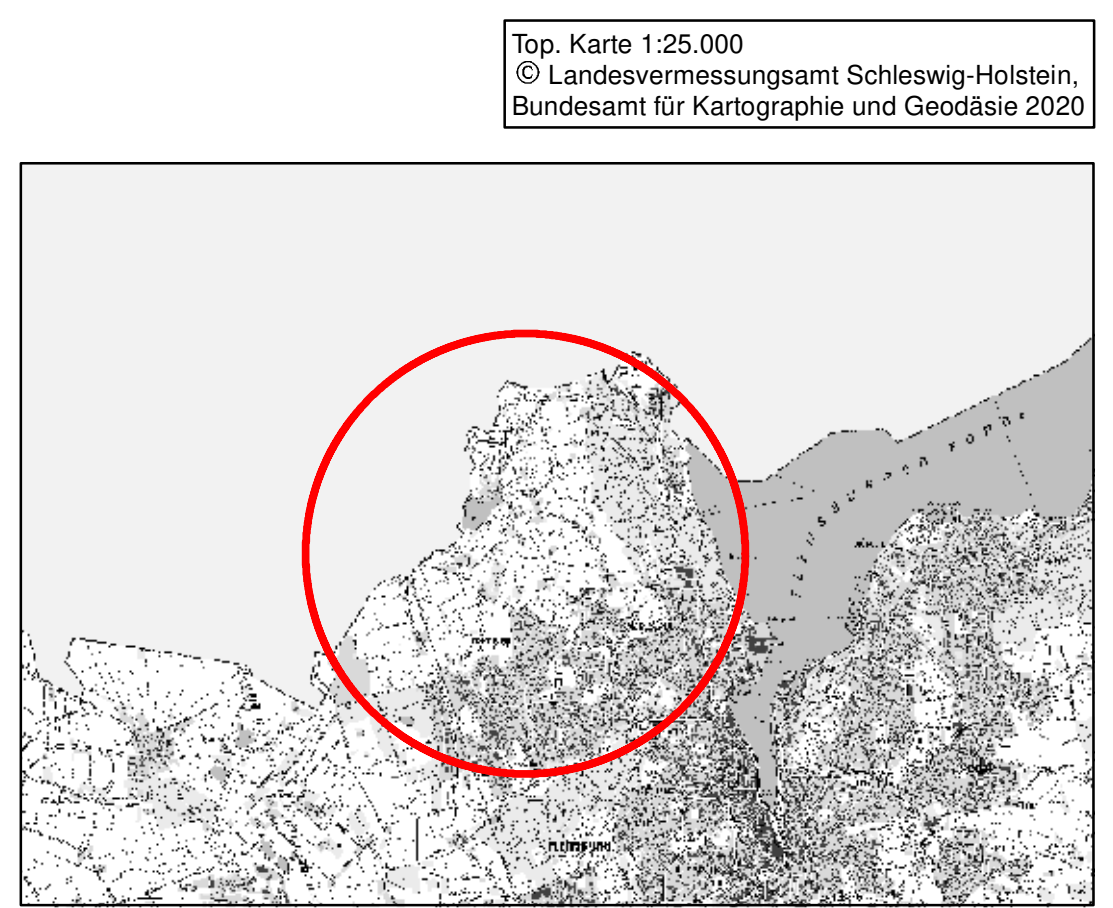


- Legende**
- Abwägungskriterien**
- Verbundbereich des landesweiten Biotopverbundsystems SH
- Rohstoffpotenzialflächen**
- Sande, Kiese (Lagerstätte), LLUR 2019
 - tonige Rohstoffe (Lagerstätte), LLUR 2019
- Ertragsfähigkeit der landwirtschaftlich genutzten Flächen**
- sehr gering
 - gering
 - mittel
- Sonstiges**
- Ausschlussbereiche aus Karte Nr. 1
 - 100 m-Streifen zur Bundesgrenze
 - Gemeindegrenze



Standortkonzept Photovoltaik

Darstellung der Abwägungskriterien
Gemeinde Harrislee

Karte 2 (von 3)

Datum 06.10.2021 | M 1:10.000

