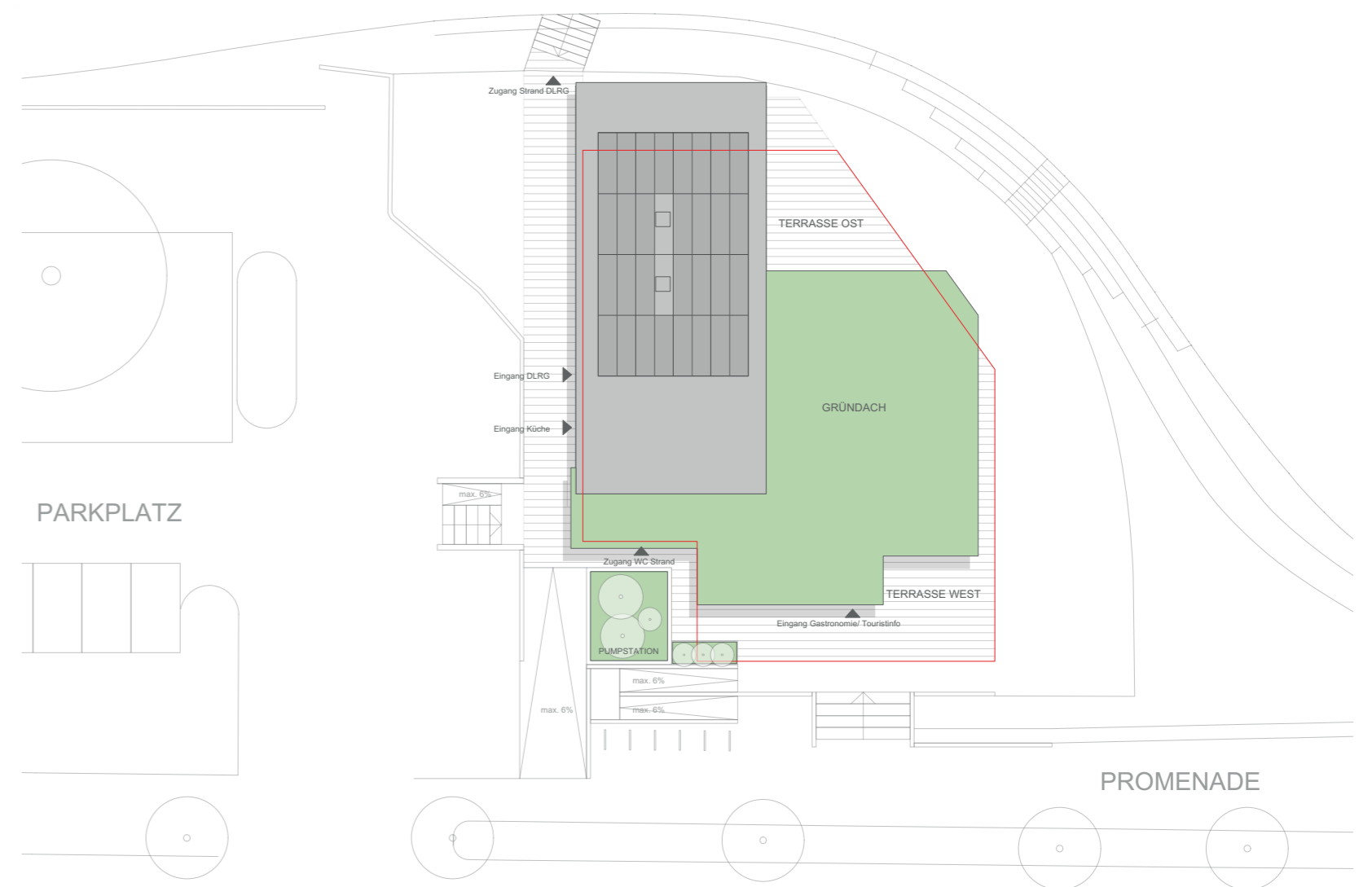


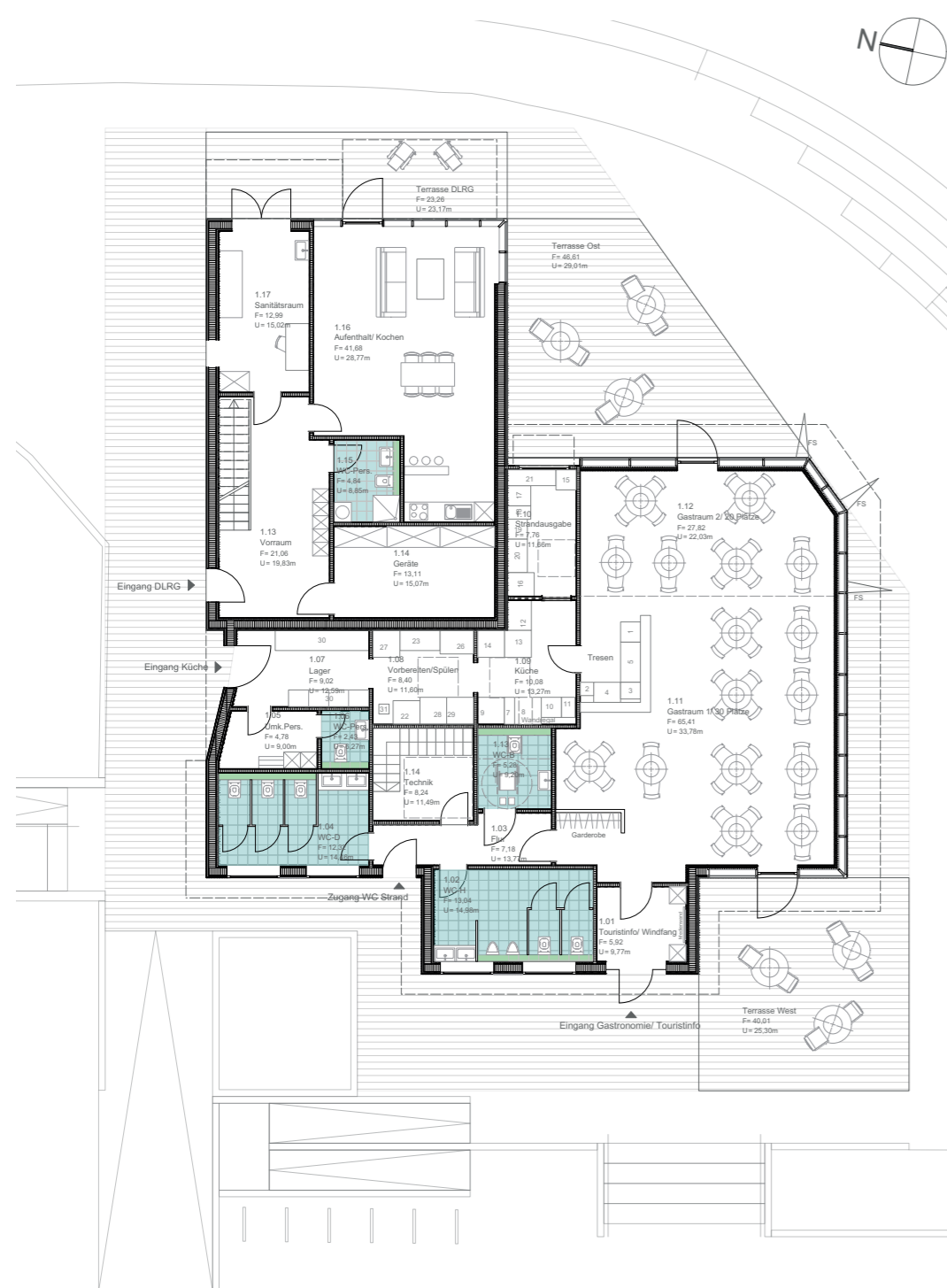
Vorentwurf Strandpavillon Wassersleben



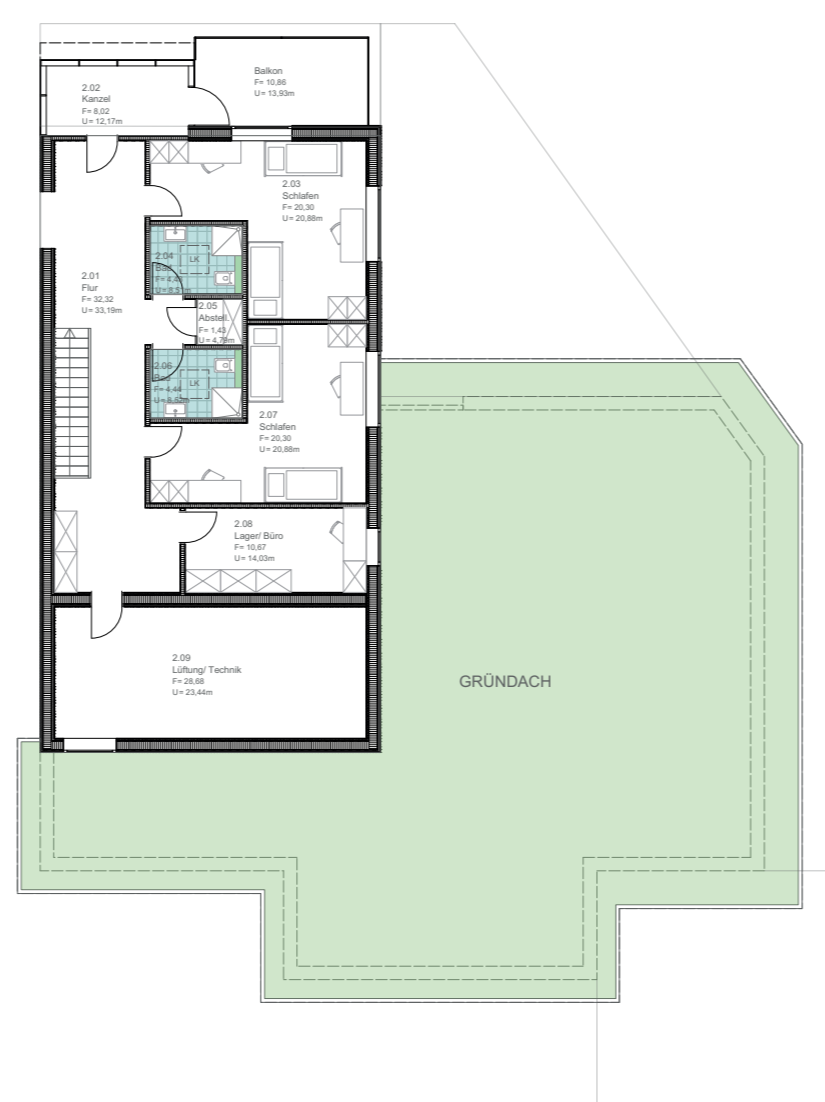
Fassadenreferenzen



Lageplan



Grundriss EG



Grundriss OG

1. Entwurfsbeschreibung

Der Vorentwurf 2 wurde am 09.12.2020 in der zuständigen Arbeitsgruppe der Gemeinde Harrislee vorgestellt. Alle nach der Vorstellung des Vorentwurfes 1 im Juni 2020 entwickelten Anforderungen an das Raumprogramm wurde in die Planung eingearbeitet.

Folgende Anforderungen finden sich in diesem Vorentwurf wieder:

- Schaffung einer DLRG Wache mit Aufenthaltsbereich, Übernachtungsmöglichkeiten für vier Personen m/w und dazugehörigem Sanitärbereich, Lagerflächen und Aussichtsplattform zum Strand.
- Gastronomiebetrieb einschl. notwendiger Nebenflächen, ganzjährig, Platzangebot für 50 Personen, davon 30 in einem geschlossenem Bereich, 20 Personen in einem abtrennbarem Bereich mit der Möglichkeit der Öffnung der Fassade bei entsprechenden Weiterbedingungen. Die Fläche soll an einen noch auszuwählenden Betreiber verpachtet werden. Ein von außen zugänglicher Strandkiosk sollte vorgesehen werden.
- Öffentliche WC-Anlage für D + H und ein barrierefreies WC. Die WC-Anlagen sollen durch den Gastronomiebetrieb mit genutzt werden, eine Erreichbarkeit von den Räumen der Gastronomie sollte innerhalb des Gebäudes sichergestellt werden.
- Barrierefreie Erschließung von der Straßenseite.

2. Die Konstruktion und Gestaltung

Vorgesehen ist es, das gesamte Gebäude als Holzkonstruktion mit einer Holzfassade auszubilden. Aufgrund des geringen Gewichtes dieser Ausführungsart, wird die Möglichkeit gesehen, Teile der vorhandenen Gründungskonstruktion aus einer Stahlbetonplatte mit Balkenrost auf Pfählen teilweise nutzen zu können. Die mögliche Ausführung wird durch den Tragwerksplaner geprüft.

Zusätzlich stellt die Herstellung des Gebäudes aus weitestgehend Holz einen Beitrag zum Bauen mit nachhaltigen, nachwachsenden Rohstoffen dar. Für die Wahl der Ausführung der tragenden Wände aus massiven Holzstäben oder aus Holzständerwänden werden im Zuge der Entwurfsbearbeitung Untersuchungen vom Tragwerksplaner und von unserem Büro zur konstruktiven und wirtschaftlichen Eignung erarbeitet. Die Fassadenbekleidung soll mit einem speziell behandelten Fassadeholz der Fa. Keybony aus Norwegen erfolgen. Dieses ist mit einem speziellen natürlichen Tränkverfahren haltbar gemachtes Kiefernholz. Die Fensterflächen sind als 3-fach-Verglasung in thermisch getrennten Aluminiumrahmen vorgesehen. Im Bereich der großen verglasten Elemente des Gastronomiebetriebes und der DLRG im Aufenthaltsraum und in der Front der Kanzel sind Posten-Riegel-Fassaden ebenfalls in einer Glas Aluminiumkonstruktion angedacht.

Im Gastraum der Gastronomie sind in einem Teil Fall-Schiebeelemente zum Öffnen der Flächen bei entsprechendem Wetter angedacht. Die Dachflächen werden als geneigtes Pultdach und als Flachdach mit einem Abschuß als extensives Gründach ausgebildet. Dies unterstützt im Sommer den sommerlichen Wärmeschutz und trägt zur als Planungsziel erklärten Nachhaltigkeit bei.

Auf dem Pultdach soll zur Unterstützung der Lieferung von Strom für den Eigenverbrauch eine mit dunklen Oberflächen versehene Photovoltaikanlage entstehen. Die sinnvolle Leistung und daraus resultierende Größe müssen im Zuge der Entwurfsplanung in Verbindung mit dem zu erwartenden Eigenverbrauch durch den TGA-Planer ermittelt werden. Die Beheizung des Gebäudes wird über die vorhandene Fernwärme erfolgen. Angestrebt ist, den Keller in dem die Übergabestation vorhanden ist, weiter zu nutzen. Die Erschließung durch die allgemeinen Medien wie Wasser, Strom und Gas, sowie Kommunikationstechnik erfolgt durch die Anbindung an die vorhandenen bisher bereit gestellten Anschlüsse. Hier erfolgt eine abschließende Prüfung durch den TGA-Planer. Die der Gastronomie zugeordnete Aussenterrasse wie auch der Terrassenbereich der DLRG sind als Holzterrassen (Holz wie Fassade) vorgesehen. Die barrierefreie Erschließung und die Wegführung sollen als befestigte Flächen ausgebildet werden. Zur Einbindung der Außengestaltung stehen wir in engem Kontakt mit dem für die parallel erfolgende Promenadenplanung zuständigen Landschaftsarchitekten.

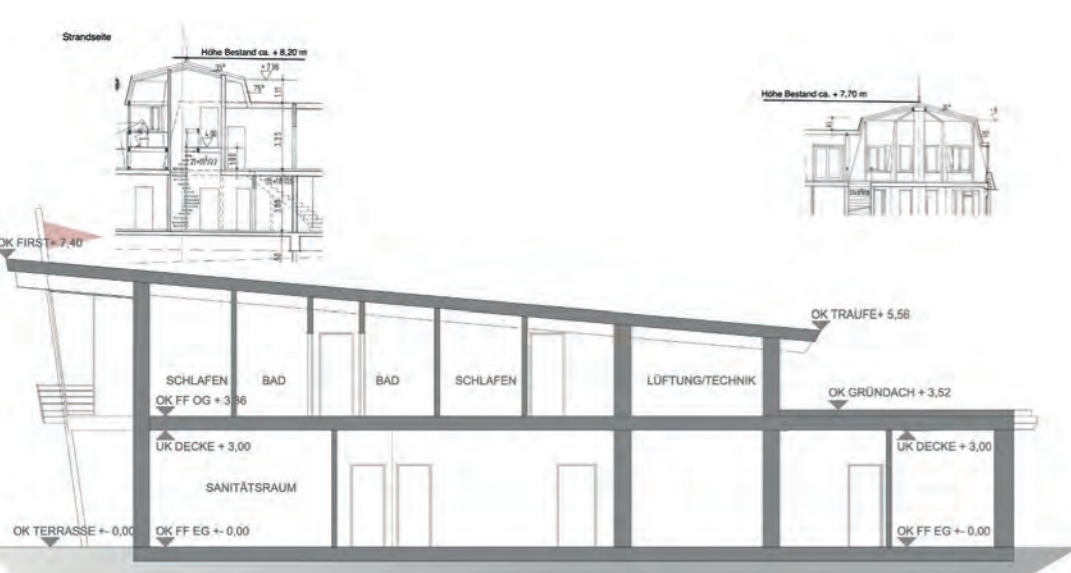
Die notwendigen Stellplätze können auf der nördlich gelegenen Parkfläche der Gemeinde Harrislee nachgewiesen werden.



Ansicht Straße



Ansicht Strand



Schnitt

Gebäudeparameter zum derzeitigen Planungsstand

Grundstücksgröße	ca. 1.386 m ²
BGF	EG = 326 m ² + OG = 156 m ² = 482 m ²
GRZ 1	0,35 < zul. GRZ 0,4
GRZ 2	0,48 < zul. GRZ 2 = 0,6
GFZ	0,46 < zul. GFZ = 0,8
BRI	DLRG = 871 m ³ / Gastro, Küche = 756 m ³ / Gesamt = 1627 m ³
NF	457,00 m ² (incl. Aussenterrassen Gastro + DLRG)
VF	40,00 m ²
FF	37,00 m ²